



# Pioneer 401 MKS/MSR



# Pioneer 401 MKS

## Mig/Mag Kompact Synergic



### MKS: Applicazioni

- Le dimensioni ed il peso lo rendono la migliore scelta sul mercato per piccole e medie officine, ideale per saldature a banco, riparatori d'auto, carpenterie leggere e medie, lavori e riparazioni sul campo, ... ovunque il tipo di saldatura non richieda il traina-filo separato.
- Il Pioneer 401 MKS è stato progettato per saldatori di ogni livello e si presta bene all'utilizzo in dimostrazioni e scuole di saldatura.
- Trasporto facilitato: solo 76 kg più accessori.

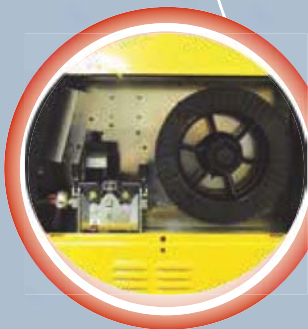


76 kg!



### MKS: Pioneer 401 Compatto

- Tutti i controlli su un solo pannello frontale.
- Ingombro ridotto di saldatrice ed accessori.
- Ordine e pulizia sul posto di lavoro.



### Unità traina-filo integrata

- Il vano bobina è ampio e adatto per bobine fino a 300 mm di diametro e peso di 15kg.



### MKS: Motore Trainafile

- Robusto motore metallico 4 rulli per fili di ogni materiale.
- Diametri filo da 0,6 a 1,2 mm.
- Velocità filo da 2 a 22 metri al minuto.

Tabella curve sinergiche

Supporto Torcia (opzionale)

Interruttore ON/OFF

Preso Cavo di Massa



Gruppo di Raffreddamento C.U.07B (opzionale)

Vano Bobina/Motore

Preso Centralizzata Torcia MIG/MAG (in figura è mostrata la versione H<sub>2</sub>O)



# Pioneer 401 MSR

## Mig/Mag Synergic Remote



### MSR: Applicazioni

- Il traina-filo separato e l'utilizzo di fasci cavi molto lunghi lo rendono la migliore scelta sul mercato per officine di ogni dimensione, carpenterie leggere e medio pesanti, lavori e riparazioni sul campo, cantieri navali, industria automobilistica, ... ovunque l'accessibilità del giunto da saldare richieda il traina-filo separato.
- Trasporto facilitato dal peso contenuto. Incluso traina-filo, solo 93 kg più accessori.



### WF-107: Fascio Cavi, Ruote

- Grazie all'inverter ed al Software è possibile utilizzare fasci cavi lunghi fino a 50m senza perdere prestazioni in saldatura.
- Ruote di grande formato per spostare con facilità e sicurezza il WF-107 sulle superfici di lavoro più accidentate.
- Il perno sopra il generatore facilita il trasporto, lo stoccaggio e la saldatura a banco.

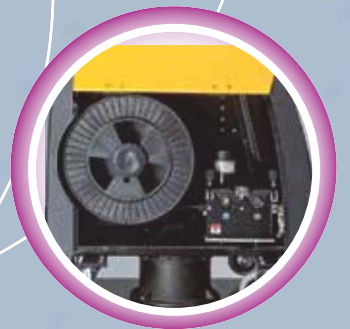


93 kg!



### WF-107: Pannello Frontale

- Tutte le regolazioni sono sul pannello frontale di WF-107.
- L'intero impianto di saldatura è controllato direttamente sul posto di lavoro.
- L'unica operazione necessaria sul generatore MSR è l'accensione ad inizio lavori.



### WF-107: Motore Trainafile, Vano Bobina

- Robusto motore metallico 4 rulli da 120W ed encoder ottico assicurano la maggior precisione nel traino di fili di ogni materiale.
- Diametri filo da 0,6 a 1,2 mm.
- Velocità filo da 1,5 a 22 metri al minuto.
- Ampio vano protetto per bobine fino a 300mm di diametro e peso di 15kg.



### Scheda controllo fasi

- Led di allarme mancanza fase.

# Pioneer 401 MSR-MKS



## Costruzione Robusta, Peso Contenuto

- Sia il generatore che l'unità traina-filo sono protetti da solide carpenterie metalliche.
- Comandi e prese di saldatura protetti da maniglie e profili plastici sporgenti.
- Trasporto facilitato dal peso contenuto.



## Gruppo di Raffreddamento C.U. 07B (opzionale)

- C.U. 07B è robusto, potente e facilmente collegabile al generatore.
- E' interno all'ingombro del generatore per renderlo più compatto e facilitarne il trasporto.



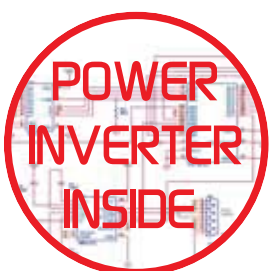
## Condizioni di Utilizzo, Manutenzione

- Costruzione accurata, componenti e motori robusti, alto fattore di utilizzo a 40°C, tunnel di ventilazione per isolare le parti interne sensibili alla polvere, feritoie di areazione ben dimensionate, ... permettono l'utilizzo in condizioni severe delle saldatrici Pioneer.
- Il grado di protezione IP23 certifica l'utilizzo in officina, in cantiere e all'aperto.
- Facile apertura delle carpenterie per la manutenzione periodica.



## Comandi Remoti

- Connettore con contatti isolati per il controllo remoto dei parametri di saldatura.
- Possibile utilizzo di torce con potenziometri e pulsanti up/down.

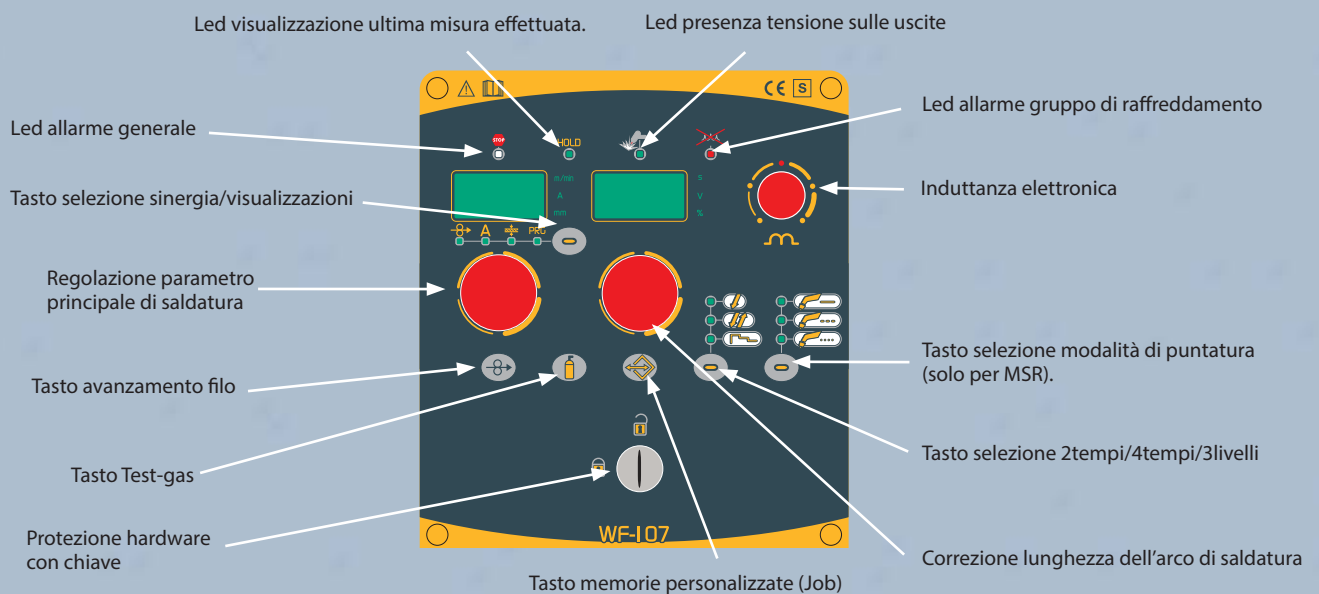


## Power Inverter Inside

- Maggiore efficienza energetica e maggiore qualità di saldatura rispetto i generatori tradizionali.
- Peso complessivo ridotto per facilitare trasporto e movimentazione.
- L'inverter Weco fornisce un'arco di saldatura di qualità superiore, senza spruzzi, ripetibile nel tempo e non influenzata dalle fluttuazioni della rete elettrica.
- Minore consumo di tempo e denaro per lavori di finitura.
- Reale minore consumo complessivo di energia elettrica.

# Pannello di controllo

Facile impostazione dei parametri di saldatura



## Facile selezione delle curve sinergiche di saldatura



Impostare la curva sinergica desiderata

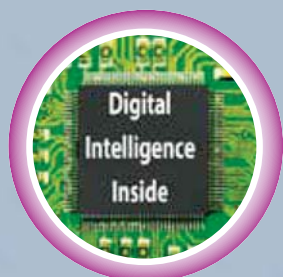
Scegliere il parametro principale di saldatura

Impostare il valore del parametro principale di saldatura

Saldare!



# Pioneer 401 MSR-MKS



## Digital Intelligence Inside

- Controllo in tempo reale di tutte le funzioni della saldatrice.
- Programmi sinergici specifici per i diversi fili di saldatura.
- Memorizzazione di parametri personalizzati di saldatura.
- Protezione hardware con chiave delle impostazioni di saldatura.
- Ripetitività delle operazioni di saldatura nel tempo.
- Indispensabile strumento per la qualità nelle saldature certificate.



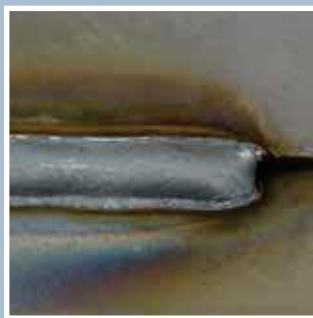
## Induttanza Digitale

- Permette di ottimizzare la risposta dinamica dell'arco in ogni tipo di saldatura.
- Regolazione lineare.
- Precisa e completa impostazione delle variabili sinergiche.



## BURN BACK:

Filo tagliato sempre in modo ottimale a fine saldatura per partenze successive perfette.



## SOFT START:

La velocità di avvicinamento del filo al pezzo e la dinamica di saldatura sono sinergiche ed assicurano pochissimi spruzzi alla partenza con ogni materiale.

## PUNTATURA:

Controlli dedicati, pochi spruzzi ed alta velocità di esecuzione, danno punti di saldatura perfetti.

## Vera Saldatura Sinergica (è necessaria una solo manopola!)

- 35 programmi sinergici.
- Programmi ottimizzati per fili animati e ad alte prestazioni.
- Ottimi risultati di saldatura anche con personale meno esperto.
- Menù di secondo livello per saldatori esperti.

Programmi sinergici					
Diametro Filo	0,8	1,0	1,2	1,4	
Display	a destra				a sinistra
Saldatura manuale	P0				PA0
SG2/SG3 (80%Ar-20%CO2)	P1	P2	P3	--	FE
SG2/SG3 (92%Ar-8%CO2)	P4	P5	P6	--	FE
SG2/SG3 (100%CO2)	P7	P8	P9	--	FE
INOX 308 (98%Ar-2%CO2)	P10	P11	P12	--	S.S.
INOX 316 (98%Ar-2%CO2)	P13	P14	P15	--	S.S.
AlMg5 (100%Ar)	--	P17	P18	--	AL
AlSi5 (100%Ar)	--	P20	P21	--	AL
CuSi3 (100%Ar)	P22	P23	--	--	CUS
CuAl8 (100%Ar)	--	--	--	--	CUR
RFCW (80%Ar-20%CO2)	--	--	P28	P29	rFC
BFCW (80%Ar-20%CO2)	--	--	P30	P31	bFC
MFCW (80%Ar-20%CO2)	--	--	P32	P33	mFC
Programmi Liberi	P34				nPr



Display, Led e manopola per l'impostazione dei programmi sinergici.



### HAC (Hybrid Arc Control)

#### Arco di Saldatura Senza Compromessi

- Arco di saldatura morbido e molto stabile.
- Apporto termico contenuto sia in Short Arc che in Spray Arc.
- Campo di trasferimento globulare ridotto. Saldatura sempre ottimale.
- Pochi spruzzi anche con miscele ricche di CO<sub>2</sub>.
- Saldature in molte applicazioni comparabili a quelle ottenute con l'arco pulsato.
- Ottimizzazione sinergica dell'induttanza e dei parametri di inizio e fine saldatura.
- Utilizzo in applicazioni limite come saldature senza rilavorazione di lamiere tagliate al laser, saldature d'angolo di lamiere sottili con deformazioni e ritiri molto contenuti, saldature con distanze elevate tra i lembi da unire, ...



**SPRAY ARC:** HAC consente un arco spray corto con migliore penetrazione al vertice, minore apporto termico, maggiori velocità di saldatura e assenza di incisioni marginali e spruzzi.



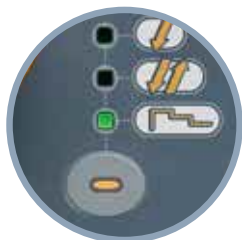
**SALDATURA IN POSIZIONE:** HAC fornisce un arco short con ottima fusione ai margini del cordone che facilita le saldature in posizione sopra-testa e verticale ascendente.



**POSIZIONE PG:** HAC consente la saldatura di lamiere sottili in verticale discendente con separazione fino a 5mm tra i lembi.



**LAMIERE SOTTILI:** HAC fornisce un arco short morbido e controllato anche ai parametri più bassi con pochi spruzzi, buona bagnabilità dei lembi, riscaldamenti e deformazioni ridotti per saldature di spessori sottili.



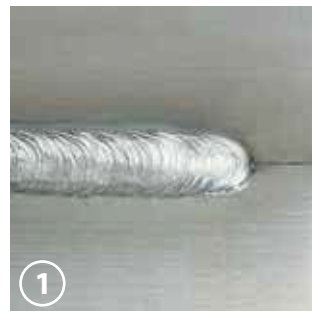
**3T SPECIAL:** permette di impostare e richiamare in modo automatico da pulsante torcia 3 diversi livelli di corrente per cordoni di alta qualità: consigliato per saldatura dell'alluminio.



**LIVELLO 3:** una corrente ridotta termina la saldatura in modo ottimale riempiendo il cratere finale sul cordone.



**LIVELLO 2:** si usa la corrente di saldatura ottimizzata per lo spessore e la lavorazione richiesta.



**LIVELLO 1:** la giusta corrente iniziale fornisce ottima penetrazione fin dall'innesco.



### Pioneer 401 MKS/MSR

	3x400Vac ± 15% @ 50-60Hz		
	25A		
	MIG/MAG		
$\%_{0_{40^{\circ}\text{C}}}$	50%	60%	100%
$\text{I}_2$	400A	360A	320A
$\%_{0_{\text{RT}}}$	80%	-	100%
$\text{I}_2$	400A	-	360A
$\text{I}_2$	20A – 400A		
$\text{U}_0$	53V(9V)		
$\text{P}_{1\text{MAX}}$	18,8KVA -15,5KW		
IP	23S		
	1110 x 550 x 805mm		
	76,0 MKS -72,5 MSR (Kg)		

### Unità trainafile

Modello saldatrice	Pioneer 401 MKS	Pioneer 401 MSR
Unità trainafile	Integrato	WF 107
	42 VDC	42 VDC
$\text{P}_{\text{MAX}}$	120 W	120 W
r.p.m.	270	270
	2,0÷22,0 m/min.	2,0÷22,0 m/min.
IP	-	23S
	-	670x246x470
	-	21,5kg

### C.U.07B

	1x230Vac ± 15% @ 50-60Hz
	1,35A
$\text{P}_1 \text{ L/MIN}$	1.10kW
$\text{P}_{\text{MAX}}$	0,44MPa
	3,0l
IP	23S
	280 x 142 x 570mm
	12,0Kg



EN60974-1/10  
EN 60974-2



**WECO srl**  
Via S. Antonio 22 - Loc. Belvedere  
36050 Tezze sul Brenta (Vicenza) - Italy  
Tel +39 0424 561 943  
fax +39 0424 561 944  
info@weco.it - www.weco.it

Distributore: