



Discovery 200 AC/DC Evo

WELD THE WORLD



DEU
FRA

Discovery 200AC/DC Evo

TIG AC/DC – MMA



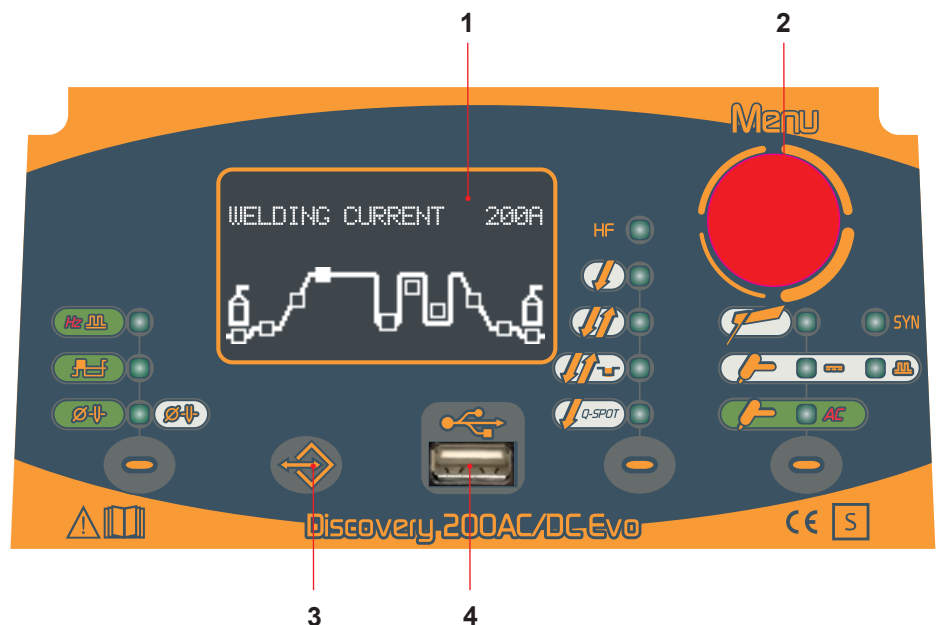
Frontbedienung einfach und intuitiv *Interface utilisateur simple et intuitive*

1 Drive Knopf Encoder gestattet die Bedienung mit einer Hand.
Encodeur avec bouton de navigation. Réglage avec une seule main.

2 Encoder Drehknopf ermöglicht die Bedienung mit einer Hand.
Affichage graphique et un menu complet multilingue.

3 Schneller Abruf der Jobs.
Gestion rapide des jobs.

4 USB Anschluss zur Übertragung der gespeicherten Jobs.
USB pour le passage des jobs d'une machine à l'autre.



Discovery 200AC/DC Evo

Technische Daten / *Caracteristiques Techniques*



Discovery 200AC/DC Evo ist ein anspruchsvolles einphasiges Inverter-Schweißgerät, mit modernster Inverter-Technologie und hervorragenden Lichtbogeneigenschaften, das sich ideal zum WIG Gleichstrom und Wechselstromschweißen eignet. Das DC Verfahren ist ideal beim Schweißen von herkömmlichen Stählen, rostfrei Stählen und Kupfer. Die Funktion für die WIG AC gestattet das hochqualitative Verarbeiten von Aluminium, Magnesium und Legierungen.

Discovery 200AC/DC Evo eignet sich besonders für Anwendungen, die höchste Präzision verlangen, wie z.B. Anwendungen in der chemischen Industrie, Lebensmittelindustrie und anderen Bereichen.

Die neue digitale Frontbedienung (EVO) gestattet den direkten und schnellen Zugriff auf die verfügbaren Sonderfunktionen. 50 Speicherbare Programme stehen zur Verfügung und sie können direkt mit dem Up/Down Brenner abgerufen werden. Man kann verschiedene Jobs erstellen und abrufen, die an vielfältige Einsätze angepasst werden können. Es ist möglich beim E-Hand Verfahren den Elektrodentyp (Basisch, Rutil, CrNi, Alu), zur Optimierung der Schweißeigenschaften, anzuwählen. Auch die Umstellung der Polarität ist direkt am Frontdisplay möglich, ein Umstecken der Stecker ist nicht mehr nötig! Am Ende ist die Funktion AC (zum Wechselstromschweißen) zusätzlich verfügbar, das eignet sich optimal zum Sonderelektrodenschweißen.

Discovery 200AC/DC Evo est un poste à souder de type onduleur monophasé, très technologique et innovant pour la soudure TIG AC et TIG DC. Dans le mode TIG DC on soude aisément aciers communs, les aciers inox et le cuivre. En mode TIG AC l'aluminium et les alliages peuvent être soudés avec une qualité, une précision et une vitesse extrêmes.

Discovery 200AC/DC Evo convient aux constructions de haute précision, aux usines pétrochimiques, à l'industrie alimentaire et à bien d'autres choses qui nécessitent des performances élevées.

La nouvelle interface utilisateur (Evo) permet un accès rapide et facile à toutes les fonctions disponibles. Il y a 50 positions de mémoire (JOB) qui peuvent être rappelées par la torche UP & DOWN. Vous pouvez créer et gérer des séquences de travaux pouvant être adaptées à différents types d'usinage. En MMA, il est possible de sélectionner le type d'électrode (BASIQUE, RUTILE, CrNi, Alu) pour optimiser tous les paramètres de soudage. Il est possible d'effectuer automatiquement le changement de polarité des prises de sortie directement du panneau frontal pour éviter de déplacer les câbles de soudage. La fonction AC (courant alternatif) est disponible pour le soudage avec des électrodes spéciales.

TECHNOLOGIE / TECHNOLOGIE



VRD



WIG AC/DC / TIG AC/DC



E-HAND / MMA

SONDERFUNKTIONEN / FONCTIONS SPÉCIALES



SYN



2,5KHz



Q SPOT

MATERIAL / MATÉRIEL



ALUMINIUM / ALUMINIUM



STAHL / ACIER



EDELSTAHL / ACIER INOX



KUPFER / CUIVRE

INDUSTRIE / INDUSTRIE



INSTANDHALTUNG / ENTRETIEN



INDUSTRIE / INDUSTRIE



WERFTBAU / CHANTIER NAVAL



ROHRLEITUNGSSCHWEISSEN / SOUDAGE DE TUYAUX

Technische Daten / Caracteristiques Techniques

Betriebsspannung <i>Tension d'alimentation</i>	1 x 230 Va.c. ± 15 % / 50-60 Hz	
Netzschutz <i>Protection de réseau</i>	16 A Verzögert 16 A Retardé	
Abmessungen (L x T x H) <i>Dimensions (P x L x H)</i>	230 x 460 x 325 mm	
Gewicht <i>Poids</i>	16.0 kg	
Isolierklasse <i>Classe d'isolation</i>	H	
Schutzgrad <i>Degré de protection</i>	IP23S	
Kühlung <i>Refroidissement</i>	AF: Zwangsluftkühlung (mit Lüfter) AF: Refroidissement à air forcé (avec ventilateur)	
Maximaler Gasdruck <i>Pression maximale du gaz</i>	0.5 MPa (5 bar)	
Schweißverfahren <i>Mode de soudage</i>	MMA	TIG
Einstellbereiche für Strom und Spannung <i>Gamme de régulation de courant et de tension</i>	7 A / 20.3 V 150 A / 26.0 V	7 A / 10.3 V 200 A / 18.0 V
Schweißstrom / Betriebsspannung <i>Courant de soudage / Tension de travail</i>	30% (40° C)	-
	40% (40° C)	150 A / 26.0 V
	60% (40° C)	130 A / 25.2 V
	100% (40° C)	120 A / 24.8 V
Max. Leistungsaufnahme <i>Puissance maximale absorbée</i>	30% (40° C)	6.3 kVA
	40% (40° C)	6.1 kVA
	60% (40° C)	5.1 kVA
	100 % (40° C)	4.6 kVA
Max. Stromaufnahme <i>Courant maximal absorbé</i>	30% (40° C)	27.4 A
	40% (40° C)	26.5 A
	60% (40° C)	22.2 A
	100 % (40° C)	20.0 A
Maximaler Effektivstrom <i>Courant effectif absorbé</i>	30% (40° C)	15.0 A
	40% (40° C)	16.7 A
	60% (40° C)	17.2 A
	100 % (40° C)	20.0 A
Leerlaufspannung (U0) <i>Tension à vide (U0)</i>	88 V	
Verminderte Leerlaufspannung (Ur) <i>Tension à vide réduite (Ur)</i>	10 V	
Nenn-Spitzenspannung HF (Up) <i>Tension nominale de crête du dispositif d'amarçage (HF) (Up)</i>	13.5 kV Für den Betrieb mit handgeführten Brennern konzipiertes Zündgerät. Dispositif d'amarçage de l'arc pour le fonctionnement par torches à guidage manuel.	
Effizienz der Stromquelle <i>L'efficacité de la source d'énergie</i>	Effizienz (150A / 26,0V): 80% Efficacité (150A / 26,0V): 80%	
Kritische Rohstoffe <i>Matières premières essentielles</i>	Energieverbrauch in unbelastetem Zustand: Consommation d'énergie dans des conditions de non-charge: (U1= 230 Va.c.): 34 W Nach den Angaben unserer Lieferanten enthält dieses Produkt keine wesentlichen Rohstoffe in Mengen von mehr als 1 g pro Bestandteil. Selon les informations fournies par nos fournisseurs, ce produit ne contient pas des matières premières essentielles en quantités supérieures à 1 g par composant.	

Discovery 200AC/DC Evo

Technologie und Sonderfunktionen / *Technologie et Fonctions Spéciales*



Funktion VRD (Volt Reduction Device) Spannungsbegrenzung für Arbeiten in Bereichen mit erhöhter elektrischer Gefährdung.

La fonction VRD (Volt Reduction Device) réduit la valeur de tension à pour permettre de travailler dans des environnements où la sécurité demande des tensions de travail limitées (Chantiers navals, plates-formes pétrolières, etc.).



Synergic Puls die Alternative für die Dünnschweißung. Die einfache, perfekte Lösung zum Pulsschweißen. Bei dieser Funktion wird nur die Ampere geregelt, die restlichen Parameter sind voreingestellt auf der Synergie.

Le générateur règle d'une manière synergique les valeurs de courant de base, le temps de crête et la fréquence d'impulsions en fonction du courant de soudage réglé.



Hochfrequenz Puls WIG Lichtbogen bis 2500Hz gestattet eine hohe Energiebündelung im Kalottenkern und hervorragende Stützwirkung an der Nahtflanke. Extreme Lichtbogenfokussierung.

Le TIG pulsé avec une fréquence allant jusqu'à 2500Hz, permet de souder des épaisseurs très minces avec le contrôle total de l'arc et un apport thermique très bas à la pièce.

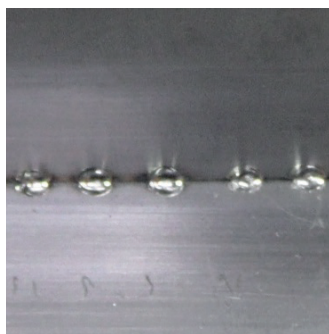


Die neuentwickelte Q-SPOT Funktion erleichtert das Heftschweißen maßgeblich: Das exakte Positionieren der Elektrode (möglichst geringer Abstand) entfällt. Die Elektrode wird bequem an der Heftstelle angesetzt. Der Schweißer hat somit eine perfekte Kontrolle. Nach dem Abheben der Elektrode wird ein zeitlich definierter Heftimpuls abgegeben. Somit schließt sich die Heftstelle sofort mit geringstem Wärmeeintrag. Reduzierte Gefahr der Schweißgut-Kontaminierung.

La fonction Q-SPOT (Quick Spot) permet de réduire au minimum les temps de soudage par points des tôles fines. L'opérateur appuie aisément l'électrode de tungstène sur le point de fixation, obtenant ainsi un contrôle parfait du point de jonction. Soulevant l'électrode, la machine émet une impulsion de courant de soudage à très forte intensité pour une durée prédéfinie très brève (de 0,01 s à 10 s). Le temps d'impulsion varie en fonction du type de tôle à unir. Le point ainsi soudé se referme instantanément avec un apport thermique minimum en laissant le métal blanc, propre et presque froid.

Stumpfnah 0,6mm

*Soudage par points
ép. 0,6mm*



Rohr 5/4 x 2mm

*Tuyau de soudure
(bout à bout)
Ø 31,75 x 2 mm.*



Discovery 200AC/DC Evo

Vereinfachung der Menüauswahl / *Gestion facile du Menu*

Vereinfachung der Menüauswahl

Gestion facile du Menu



USB ANSCHLUSS ZUR JOBÜBERTRAGUNG
GESTION MENU JOB

```
JOB MENU
--->> USB EXPORT
MENU to confirm
```



VERSCHIEDENE
FERNREGELUNGSMÖGLICHKEITEN UND
BRENNERTYPEN SIND EINSETZBAR
*ON PEUT GÉRER DIFFÉRENTS TYPES DE
COMMANDES à DISTANCE ET MODES DE TORCHE
GÉRABLES*

```
SET-UP (10/15)
-----
ENABLE READ I. ON
TORCH TYPE 1
PEDAL TYPE 2
```



BETRIEBSSTUNDENZÄHLER
COMPTEURS HEURES SOUDAGE

```
SET-UP (13/15)
-----
POWER ON : 20.4h
T. ARC ON : 0.2h
P. ARC ON : 0.1h
```



VALIDIERUNG UND KALIBRIERUNG DER
PARAMETER IM EINKLANG MIT DEM NORM EN
60974-14 (EN50504)
*PARAMÈTRES DE VALIDATION ET
CALIBRATION LECTURE PARAMÈTRES EN
ACCORD À EN60974-14 (EN50504)*

```
SET-UP (15/15)
-----
SET VAL. CURR. 10A
MENU --->> OFF
0 A 9.1 U
```

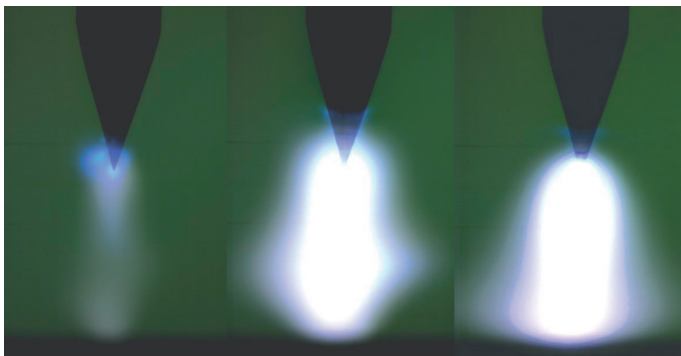
Optimierung der Zündung bei WIG AC und DC

Optimisation de l'amorçage TIG AC et DC

Es besteht die Möglichkeit, die Stromimpulsstärke an den Elektrodendurchmesser anzupassen, so dass jede Zündung und Schweißnaht immer mit Genauigkeit geregelt werden kann. Man kann so falsche Zündungen und Schweißnahtfehler vermeiden.

La possibilité de dimensionner l'impulsion de courant en fonction de la dimension de l'électrode permet d'obtenir des amorçages toujours parfaites et des points de soudage bien proportionnés. De cette manière, les amorçages anormaux ou les points imparfaits sont évités.

ELECTRODE DIAM. 1.6mm



Discovery 200AC/DC Evo

Lieferbare Konfigurationen / Configurations disponibles



WELD THE WORLD



Discovery 200AC/DC Evo -
Trolley P - C.U.12

Discovery 200AC/DC Evo
- Trolley 02 - C.U.12

AIR Version

H₂O Version

Plus



OPTIMALES LEISTUNGSGEWICHT
Durch das geringe Gewicht, in Verbindung mit einer durchdachten Bauform, eignet sich die Discovery 200AC/DC Evo besonders für alle mobilen Einsätze.

LÉGÈRETÉ
La légèreté du Discovery 200AC/DC Evo le rend particulièrement adapté pour l'entretien et la soudure mobile.



KOMPAKT
Die kompakte Bauform der Discovery 200AC/DC Evo ermöglicht den Einsatz in schwer zugänglichen Bereichen.

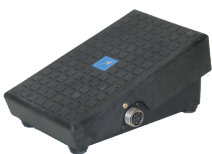
COMPACITÉ
La compacité du Discovery 200 AC/DC Evo permet de placer le poste avec facilité sur un environnement de travail de petite taille



MOBIL
Ein robuster Gurt erleichtert den Transport der Discovery 200AC/DC Evo von Ort zu Ort.

TRANSPORTABILITÉ
Une sangle solide rend Discovery 200AC/DC Evo facilement transportable d'un endroit à l'autre.

Zubehör Accessoires



Fußschalter
Commande à Pédale



Software Update
Logiciel de mise à jour



Brenner Up & Down
Torche Up & Down



Fernbedienungen
Commande à Distance



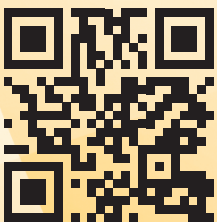
WELD THE WORLD

Ein solides familiengeführtes Industrieunternehmen, welches stetig in die Entwicklung und in den Ausbau Ihrer Produktionsstätten investiert.

Seit 1997 fertigt und vertreibt WECO Schweißanlagen. Am Betriebssitz im Nordosten Italiens sind Büros, Fertigung, Planungsabteilung und Lager zusammengefasst, die ein breites Vertriebsnetz im In- und Ausland bedienen. Die umfassende Palette an Schweißgeräten und ein gut sortiertes Produktlager ermöglichen es, den unterschiedlichen Nachfragen der Kunden kurzfristig gerecht zu werden. Die dynamische Leitung, bewiesene Handelskompetenz und das Wissen um die verschiedenen Anwendungsproblematiken, machen das Unternehmen zu einem der führenden Anbieter der Branche. WECO steht für Lösungen, welche die Produktivität und Wirtschaftlichkeit erhöhen, dabei die Betriebskosten auf ein Minimum reduzieren und Höchstleistungen unter allen Arbeitsbedingungen garantieren.

Une réalité industrielle solide dans laquelle la production est le résultat d'investissements exigeants dans la recherche, la conception et l'expérimentation.

Depuis 1997, WECO fabrique et commercialise des systèmes de soudage. Le siège principale situé dans le nord-est de l'Italie, comprend des bureaux, une zone de production, une zone de conception et un entrepôt, qui répondent aux besoins d'un vaste réseau de vente réparti sur tout le territoire national et international. La vaste gamme des postes à souder et la disponibilité d'un vaste stock de produits nous permettent de satisfaire rapidement les différentes demandes des clients. La gestion dynamique, une vaste expérience commerciale, ainsi que la connaissance des problèmes d'applications, font que la société soit à la pointe dans son secteur. WECO propose des solutions qui améliorent la productivité, optimisent les temps d'intervention et minimisent les coûts d'exploitation tout en garantissant des performances élevées dans toutes les conditions d'exploitation.



WECO Srl
Corso Noblesville 8
35013, Cittadella
(Padova) Italy
+39 049 7301120
info@weco.it
www.weco.it



Fachhändler
Distributeur